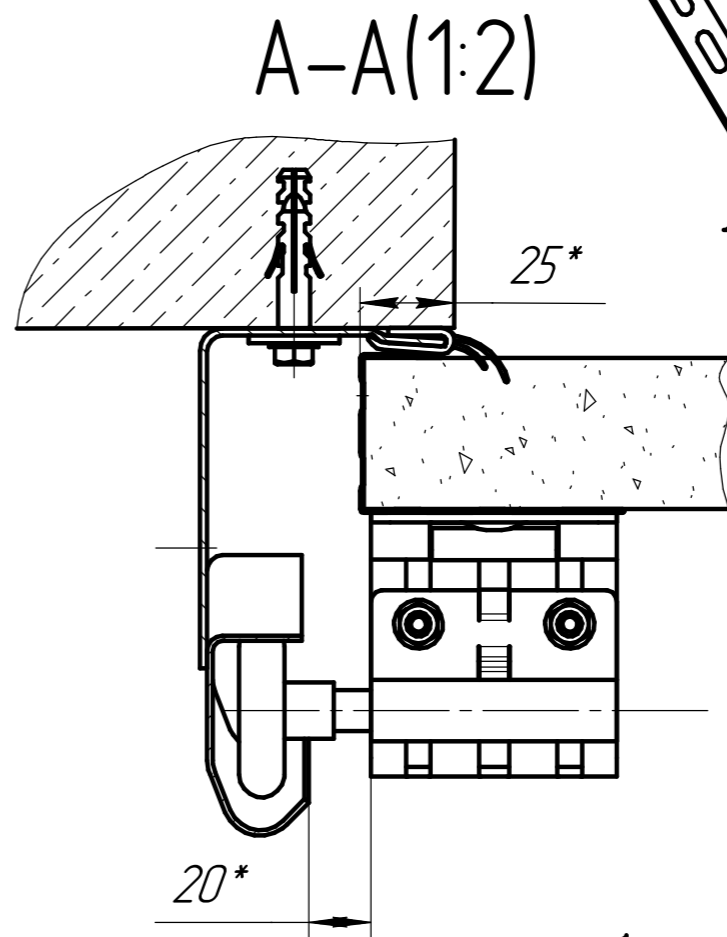
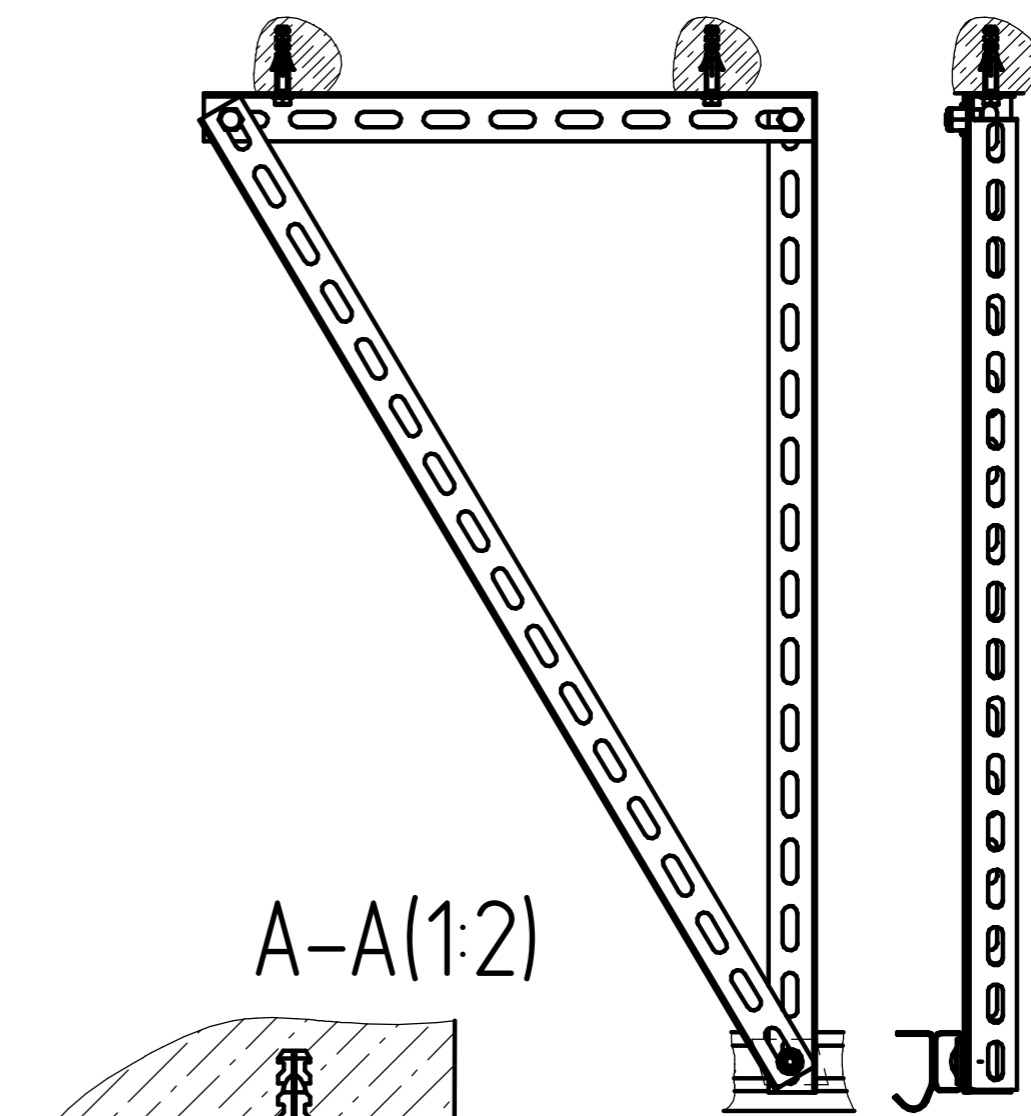
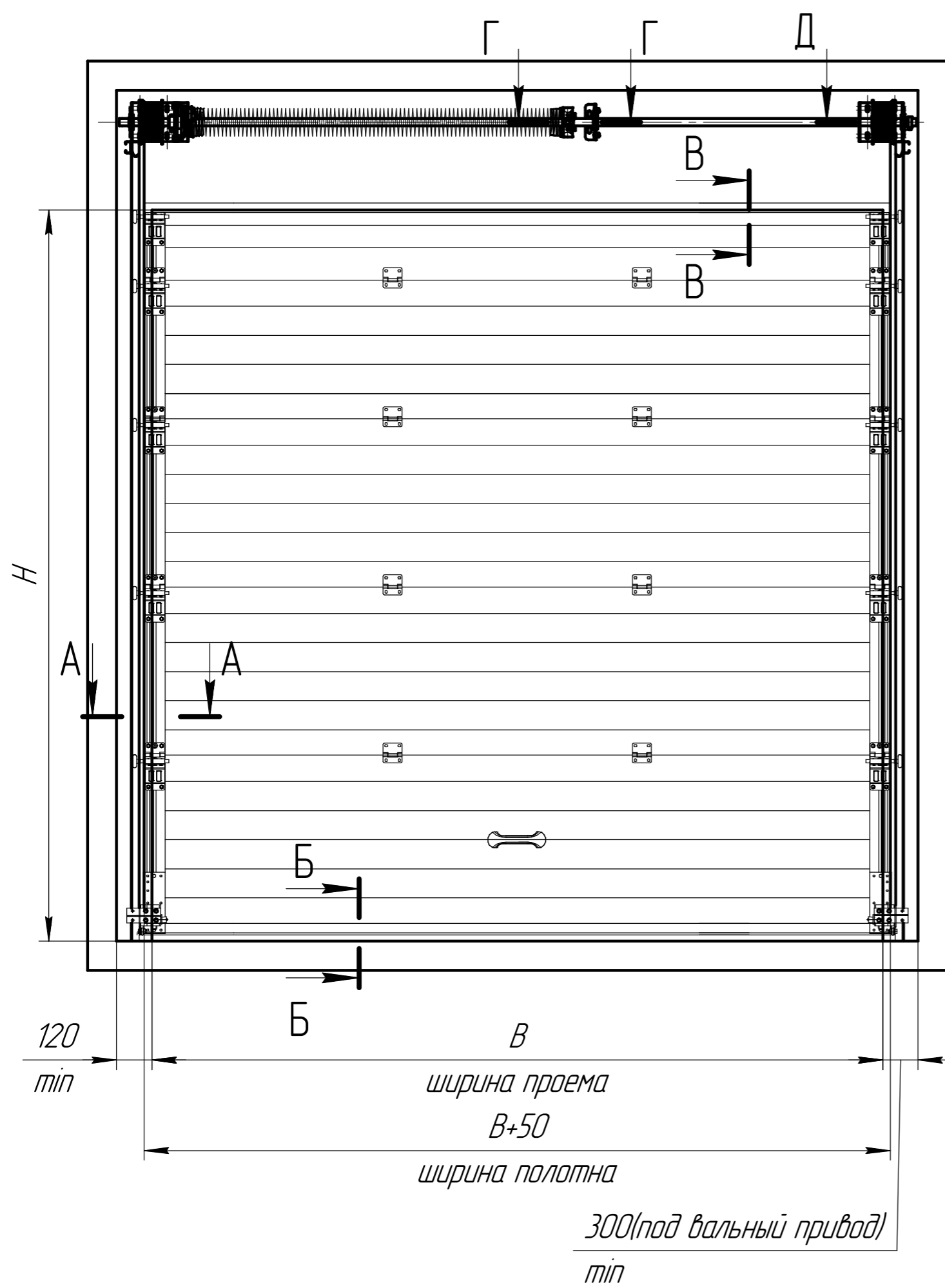
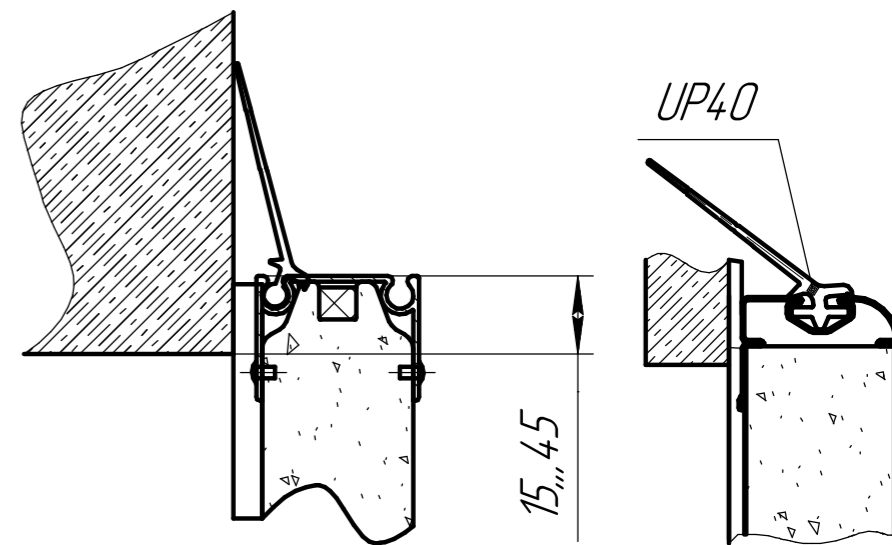


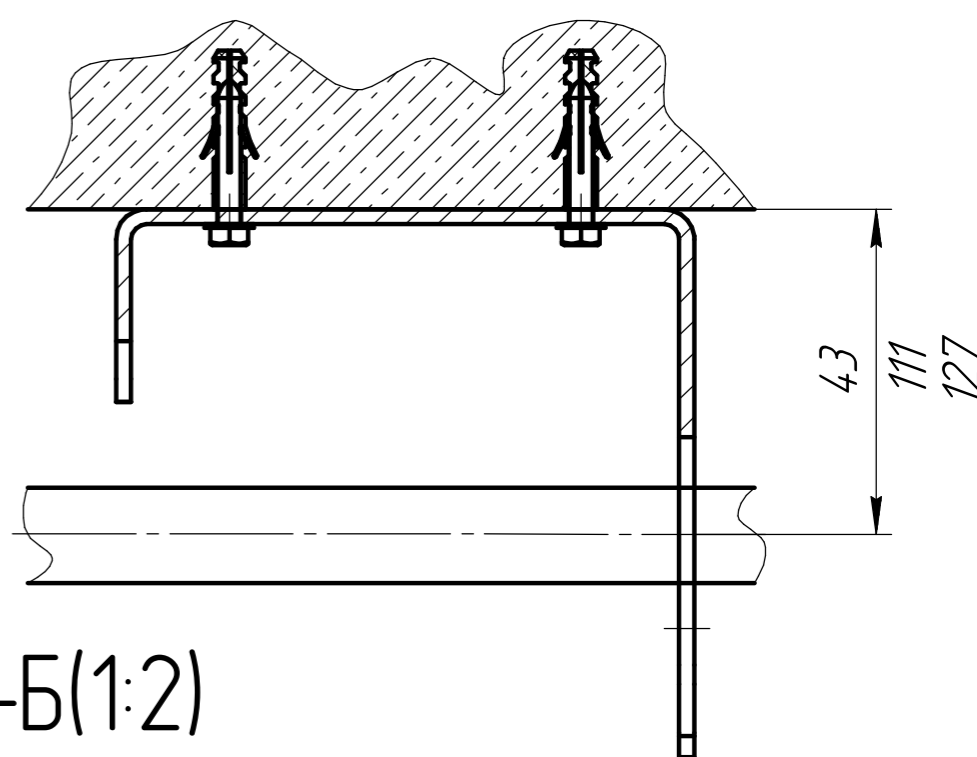
варианты крепления к полотну



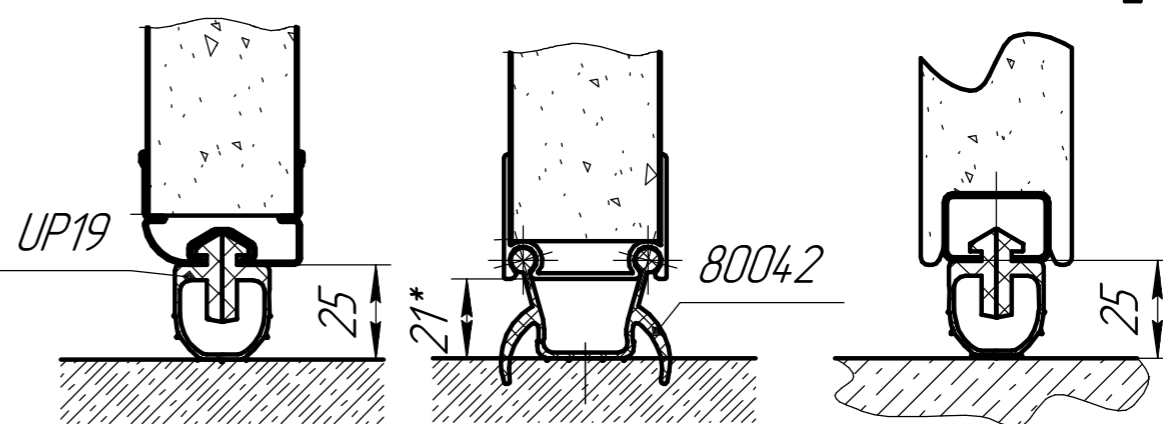
B-B(1:2)



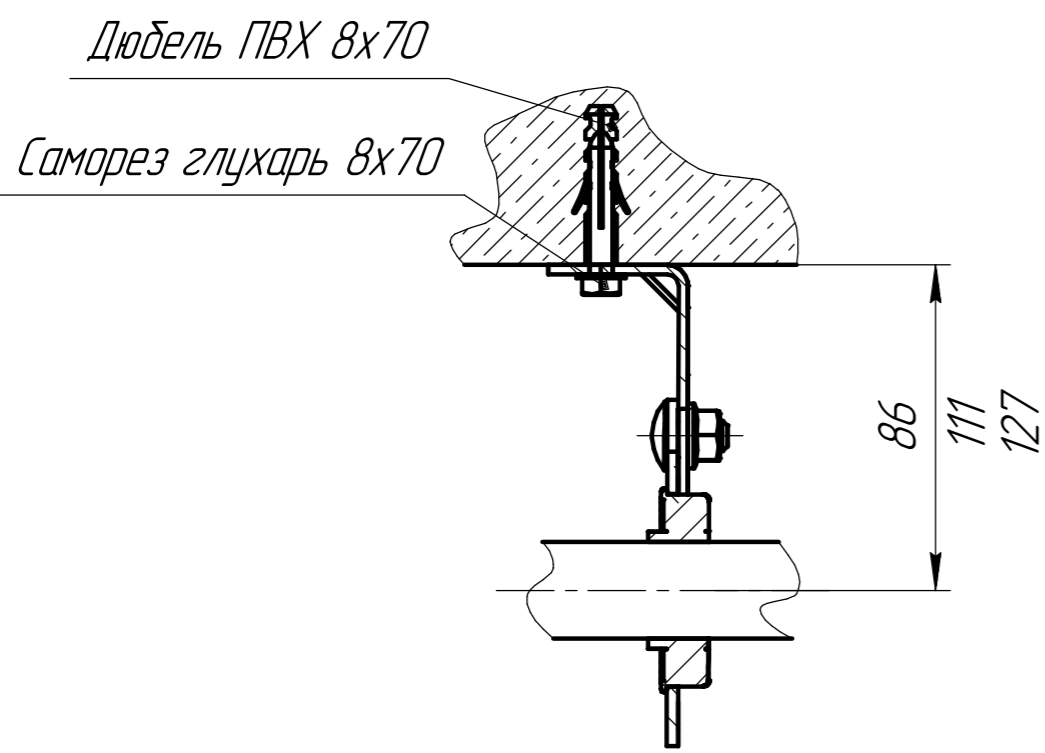
D-D(1:2)



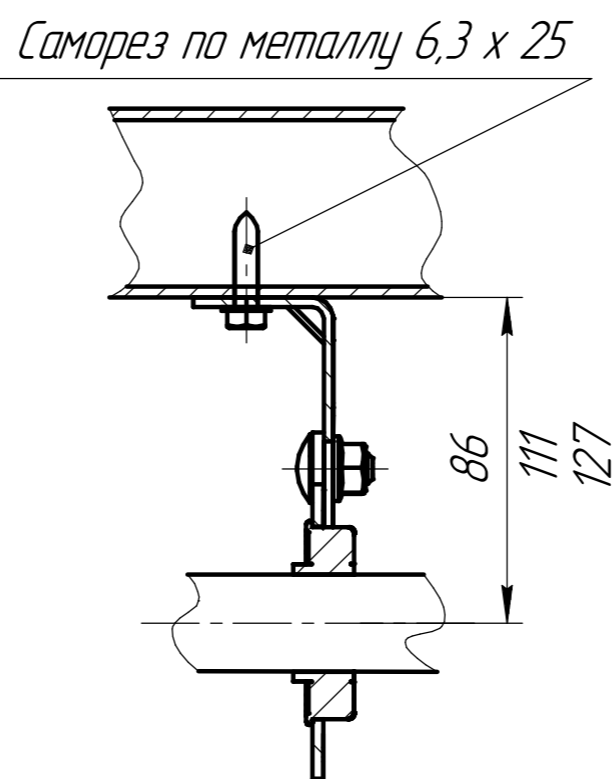
B-B(1:2)



Г-Г(1:2)  
крепление к бетону



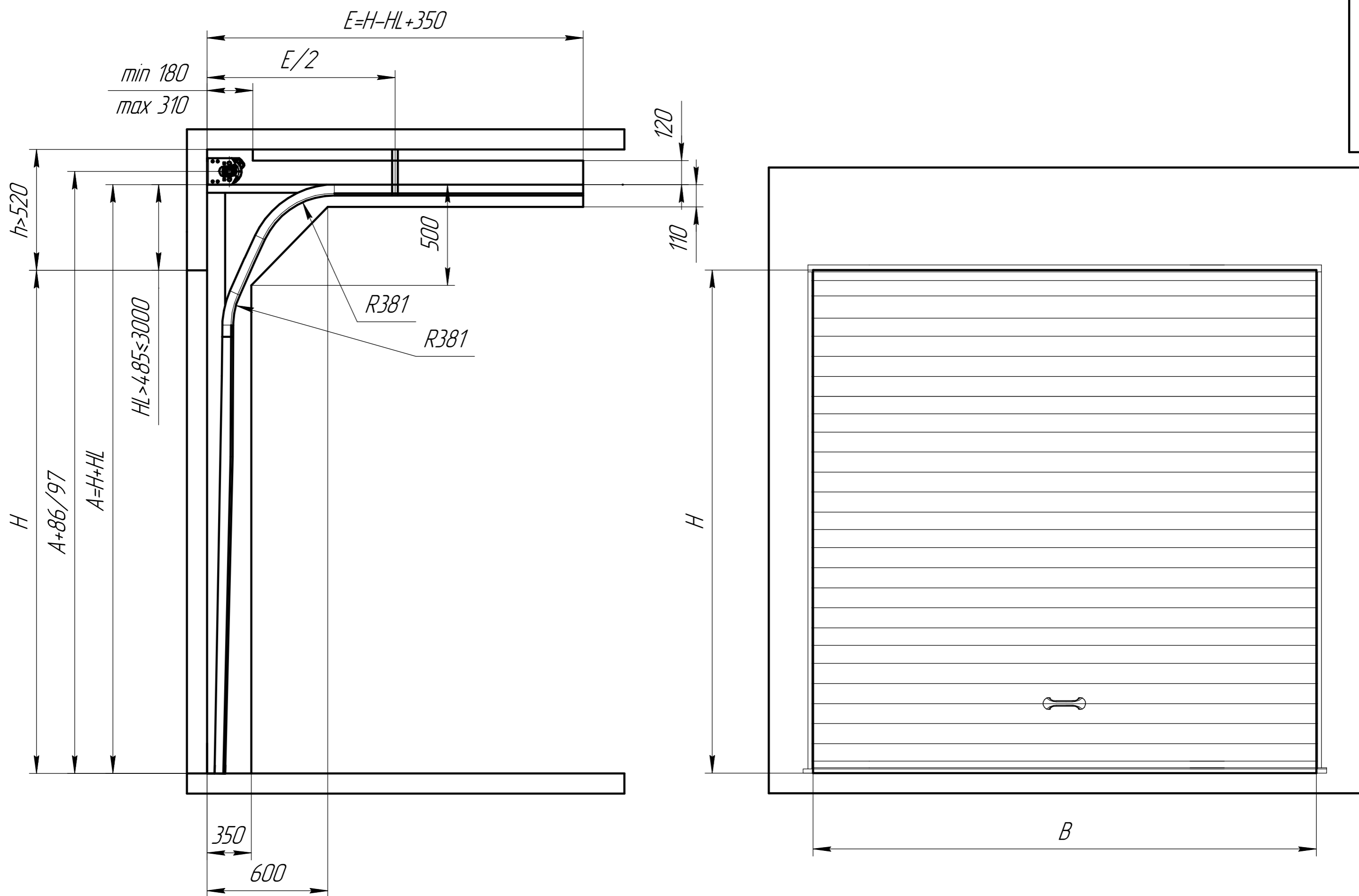
Г-Г(1:2)  
крепление к металлу



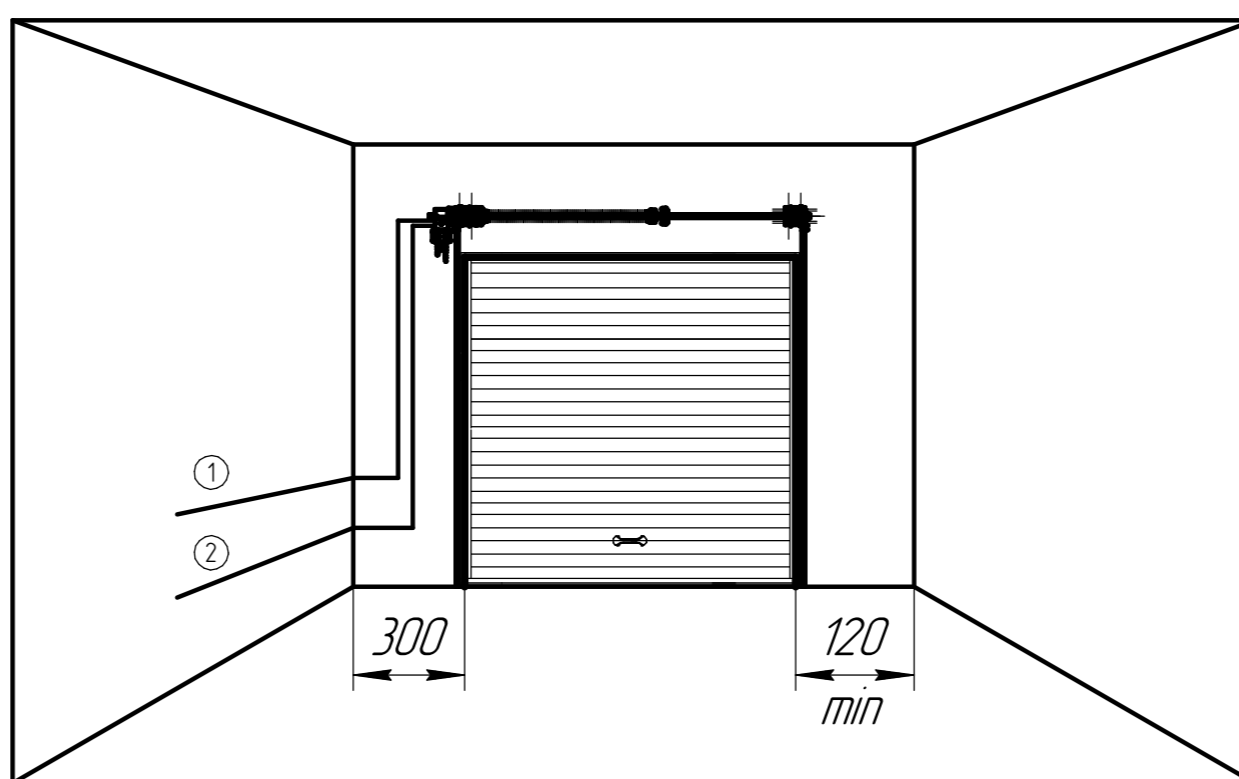
Высота проема (H), мм	до 3100**; до 3400
Ширина проема (B), мм	до 6000**; до 8000
Максимальная площадь щита, м <sup>2</sup>	18,6**; 27,2
Высота притолоки (h), мм	>520
Высота угловой стойки (A), мм	H+HL

\*\* - размеры для бытовых ворот, остальные - для промышленных

				SPV-GV.16.010				
Изм.	Лист	№ док.	Подп.	Дата	Секционные ворота: Высокий подъем с двойным изгибом	Лит.	Масса	Масштаб
Разраб.								1:1
Пров.						Лист	Листов	
Т.контр.								
Н.контр.								
Утв.								



### Установка вального привода



- ① Прокладка низковольтных управляющих кабелей 3x0,5
- ② Прокладка питающего кабеля 3x1,5 230В (380В)

Высота проема (H), мм	до 3100** ; до 3400
Ширина проема (B), мм	до 6000** ; до 8000
Максимальная площадь щита, м <sup>2</sup>	18,6** ; 27,2
Высота притолоки (h), мм	>520
Высота угловой стойки (A), мм	H+HL

\*\* - размеры для бытовых ворот, остальные - для промышленных

				<b>SPV-GV.16.010</b>				
Изм.	Лист	№ докум.	Подп.	Дата	Секционные ворота: Высокий подъем с двойным изгибом	Лит.	Масса	Масштаб
Разраб.								1:1
Проб.						Лист	Листов	
Т.контр.								
Н.контр.								
Утв.								